

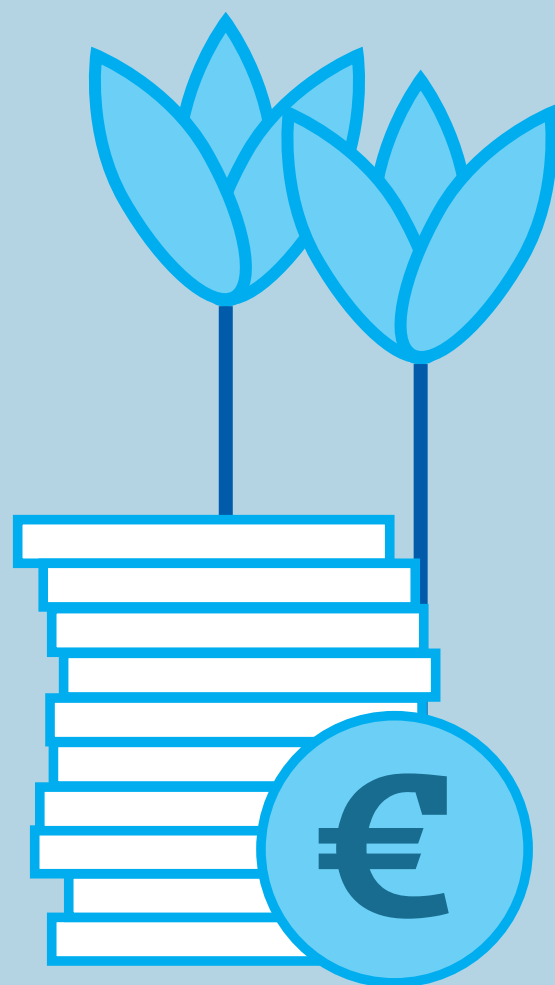
ESG-frágreiðing 2020

BANKNORDIK



ESG-lyklátöl hjá BankNordik

(Environmental, Social Et Governance)

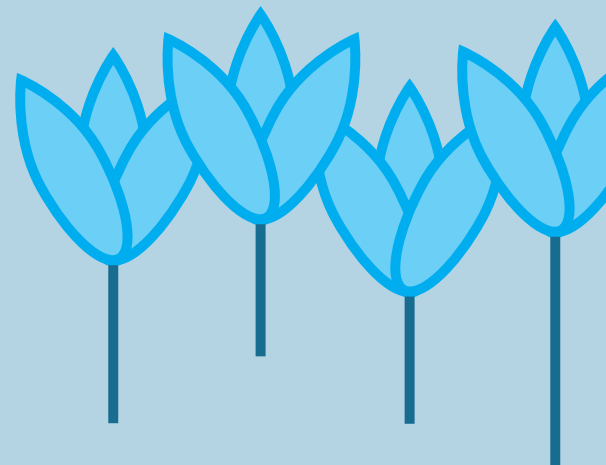


ESG-LYKLATØL

Umhvørvi¹

Lyklatøl	Eind	Mál (2025)	2020	2019	2018
Co ₂ e, scope 1	Tons	50	131.2	130.9	153.9
Co ₂ e, scope 2	Tons	75	112.3	110.1	99.8
Orkunýtsla	GJ	4,200	4,881	4,776	5,182
Varandi orka	%	50	29.6	31.0	33.0

Annað	Eind	Mál (2025)	2020	2019	2018
Kundaskjøl, ið verða undirskrivað talgilt	%	99	95.5	95.70	95.9

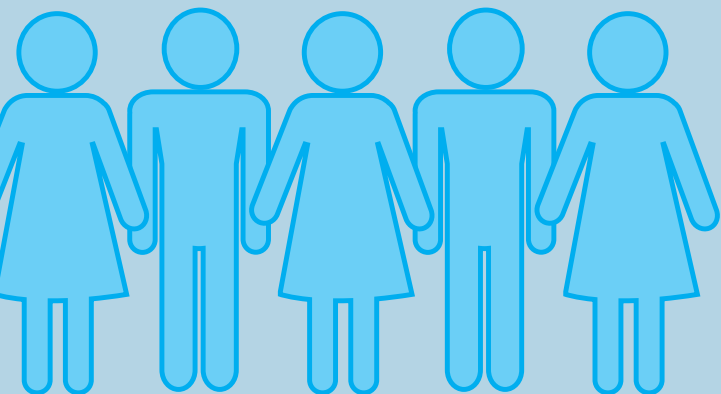


¹ Lyklatølini viðvíkjandi umhvørvinum viðvíkja bara føroyska virkseminum hjá samtakinum, meðan hini lyklatølini fevna um virksemið á øllum trimum marknaðum.
Í CSR-frágreiðingini hjá BankNordik ber til at lesa, hvussu tølini eru roknað út. Frágreiðingini er at finna á www.banknordik.com.

ESG-LYKLATØL

Fólk

Lyklatöl	Eind	Mál (2025)	2020	2019	2018
Arbeisstyrki	Starvsfólk sett fulla tíð		377.7	392.7	422.3
Kynsbýti	%	40-60	60	59	57
Kynsbýti á leiðslustigi	%	40-60	41	42	31
Starvsfólkaskifti (tá fólk fara úr starvi)	%	7	10.7	12.2	14.1
Sjúkrafrávera	Dagar/ starvsfólk	5	7.8	8.7	6.8
Annað	Eind	Mál (2025)	2020	2019	2018
Net Promoter Score (hugurin hjá kundum at viðmæla samtakið)	Stig	>40	21	24	



ESG-LYKLATØL

Leiðsla

Lyklatöl	Eind	Mál (2025)	2020	2019	2018
Kynsbýti í nevnd	%	40-60	16.7	33.3	40
Uppmøting til nevndarfundir	%		98.9	95.7	95,8
Lønarmunur millum forstjóra og starvsfólk	Ferðir		6.4	5.7	5.8

